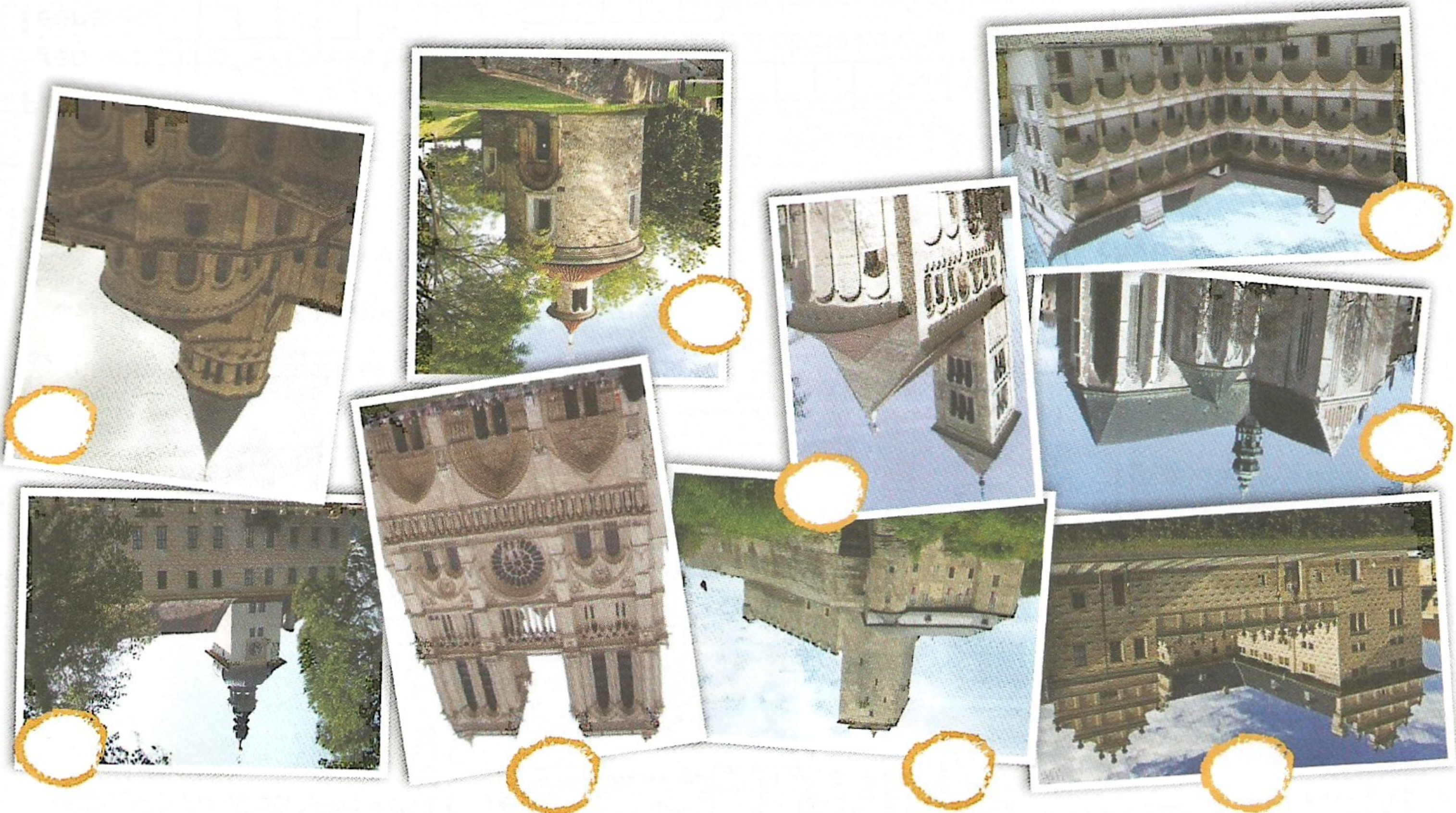


1 Spoj, co patří k sobě.

- | | | | | |
|---------------------------------|-------------------------|---------------------------|-----------------------|---|
| reformace | bitva u Moháče | Jindřich VIII. | Rudolf II. | humanismus |
| Majestát za náboženskou svobodu | snaha o nápravu církve | Sülejman Nádherný | Mikuláš Koperník | anglikánská církev |
| smrt Ludvíka Jagellonského | Země obíhá kolem Slunce | Martin Luther, Jan Kalvín | dcery Marie a Alžběta | zrovnoprávnění katolického a nekatolických vyznání. |

2 Vyber, která ze staveb je (a) románská, která (b) gotická a která (c) renesanční.



3 Serad' události začátku 17. století, jak šly po sobě. V tajence vyjde jméno francouzského kardinála, prvního ministra krále Ludvíka XIII.

- I - defenestrace v Praze
- I - zavraždění Albrechta z Valdštejna
- E - poprava 27 českých pánů
- C - Fridrich Falcký českým králem
- R - smrt Rudolfa II.
- U - vestfálský mír
- H - bitva na Bílé Hoře
- L - Obnovené zřízení zemské
- E - bitva u Jankova



Kardinál, který byl hlavním strůjcem francouzské politiky v době třicetileté války (v letech 1624 - 1642), se jmenoval Ve kterém známém historickém románu spisovatele Alexandra Dumase se s ním můžeme setkat?