

20

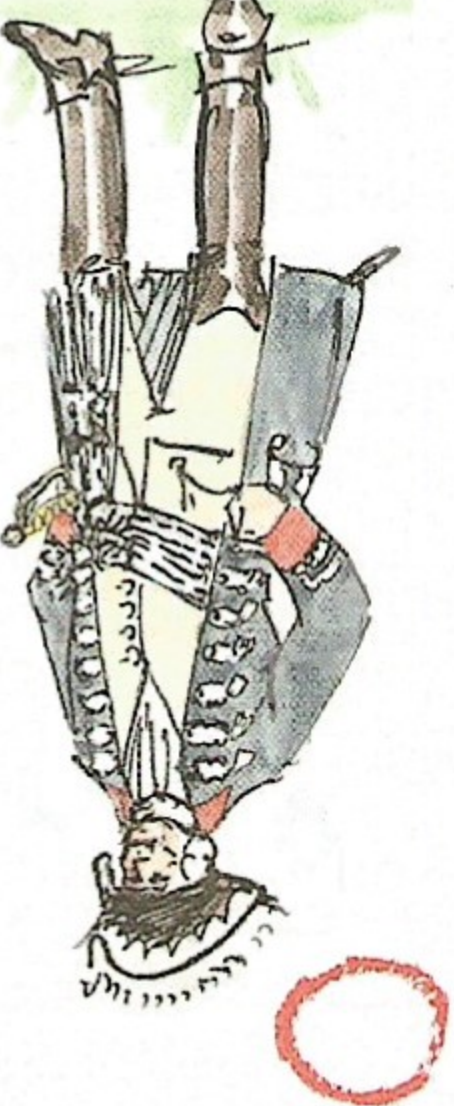
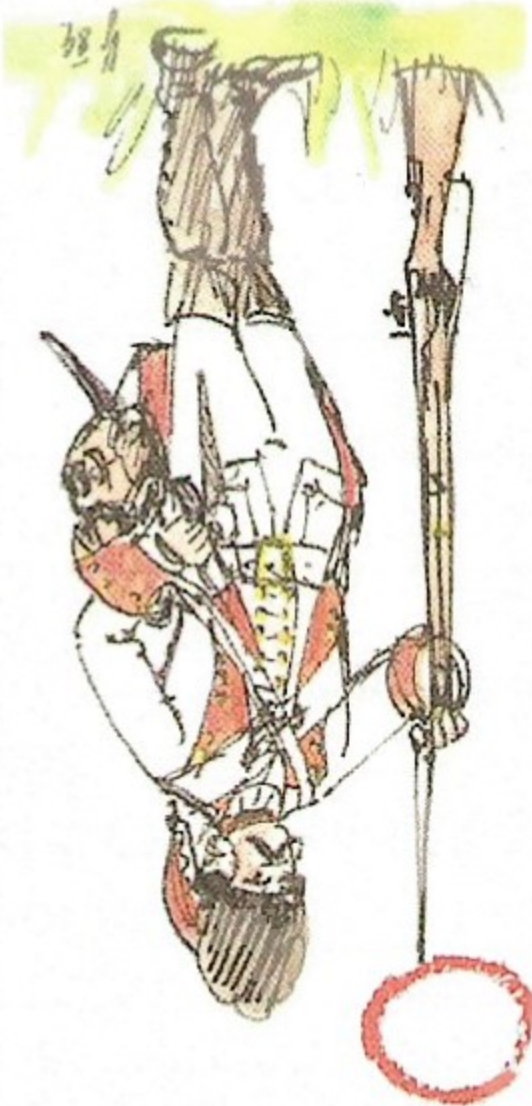
Doplň s pomocí nápovědy tabulku týkající se válek, které vedla Marie Terezie.

Výsledek	Průběh	Protivníci	Spojenci	války o dědictví rakouské (1740 – 1748)	sedmiletá válka (1756 – 1763)

- A) Císařem se stal manžel Marie Terezie
 B) Karel Albrecht prohlášen českým králem
 C) Marie Terezie korunována českou královnou
 D) Francie ztratila kolonie v Severní Americe a Indii
 E) ztráta Slezska
 F) Rusko (Alžběta)
 G) obléhání Berlína
 H) Prusko (Fridrich II.)
 I) Francie (Ludvík XV.)
 J) Bavorsko (Karel Albrecht)
 K) Slezsko zůstalo pruské
 L) Velká Británie (Jirí II.)

21

Přiraď písmena k vojákům z období válek o rakouské dědictví a sedmileté války, získáš tak část tajenky.



U) Císařský granátník – bílá uniforma s červenými klo-pami a manžetami a vysoká čepice zvaná medvědice; vyzbrojen byl ručnicí a šavlí.

D) Pruský generál – modrá uniforma a zdo-bený třírohý klobouk; kolem pasu měl šerpu; vyzbrojen byl kordem.

A) Uherský pěšák – žlutými manžetami, modrá uniforma se vysoká čepice; vyzbro-jen byl ručnicí a šavlí.

L) Císařský pěšák – bílá uniforma s modrými kloparami a manžetami, trojrohý klobouk; vyzbrojen byl ručnicí.

22

Z kterého dokumentu pochází následující text?

Jedním z významných generálů habsburské armády byl generálON, který mimo války o dědictví rakouské a sedmileté války proslul také jako „Turkobijec“. S kterým nepřítelem asi také válčil, když dostal takoveto označení? (doplň)

„1. Má jeden každý poddaný právo, jedine na předběžné ohlášení a neodplatně k obdržení mající ceduli, v stav manželský vstoupiti. Jakož i taky ... 3. Jednomu každému poddanému na vůli se zanechává, že on s pozoro-váním toho, co naše nejvyšší ustanovení strany okřšleckýho verbování předpisuje, i také z panství se odstěho-vati, a někde jinde v zemi se usaditi anebo službu hledati může.“

23 Přirad' k panovníkům jejich portrét a zemi, kde vládl!



Josef II. František Štěpán Lotrinský Marie Terezie Fridrich II. Veliký Ludvik XV.

Svatá říše římská Prusko habsburská monarchie habsburská monarchie Francie

24 Napiš písmeno M k reformám, které patří k Marii Terezii, a písmeno J k reformám patřícím k Josefovi II. Následně dej všechny správní reformy do kroužku.

.....zrušení mučení u výslechu
zrušení mrzácích trestů
jména ulic a čísla popisná
zrovnoprávnění synů a dcer při dědictví
zrušení trestu smrti
zrušení nevolnictví
odvolací soudy pro podané
občanský a trestní zákoník
všude zavedeny stejné úřady
povinná školní docházka
zrušení klášterů
centralizace
sčítání lidu

J - Josef II.

M - Marie Terezie

25 Dopln' k datům události a s pomocí správně seřazených písmen sestav chybějící text.

1740	
1774	
1775	
1780	
1781	
1790	

BA) smrt Josefa II.
 NE) zrušení nevolnictví
 LY) robotní patent
 RY) toleranční patent
 BY) povinná školní docházka
 NE) nástup Marie Terezie
 ZAD) smrt Marie Terezie

Nově zavedená povinná školní docházka byla sestileta a za její nedodržování ze začátku ——— postihy. Učitele venkovské školy ustanovovala vrchnost, obec nebo knez. V této době byl učitelem také Jakub Jan ——— autor České mše vánoční.