

Životní styl a škola



vhodná váha tašky na dítě

vhodná váha tašky na dítě je asi 10-15% váhy daného dítěte



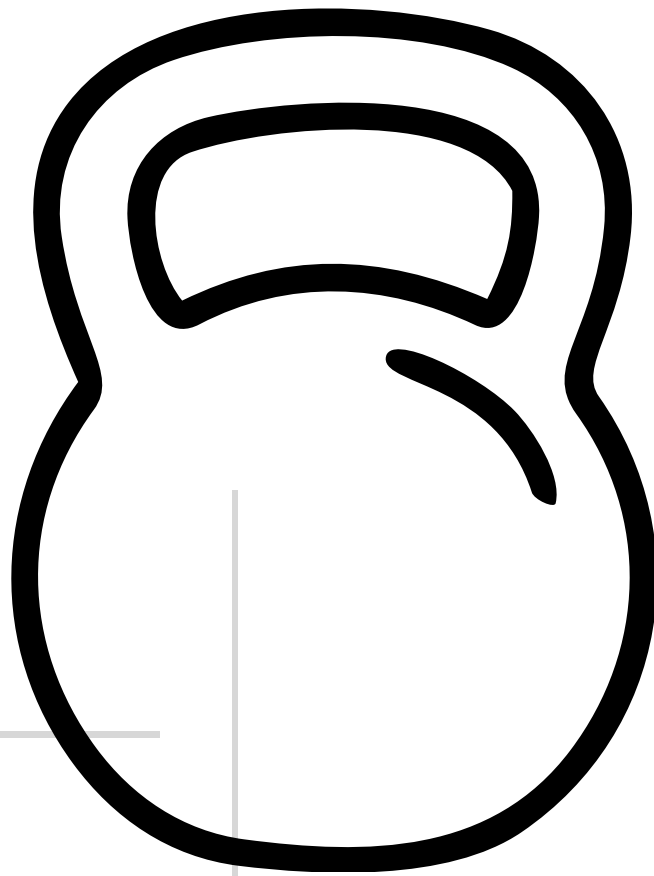
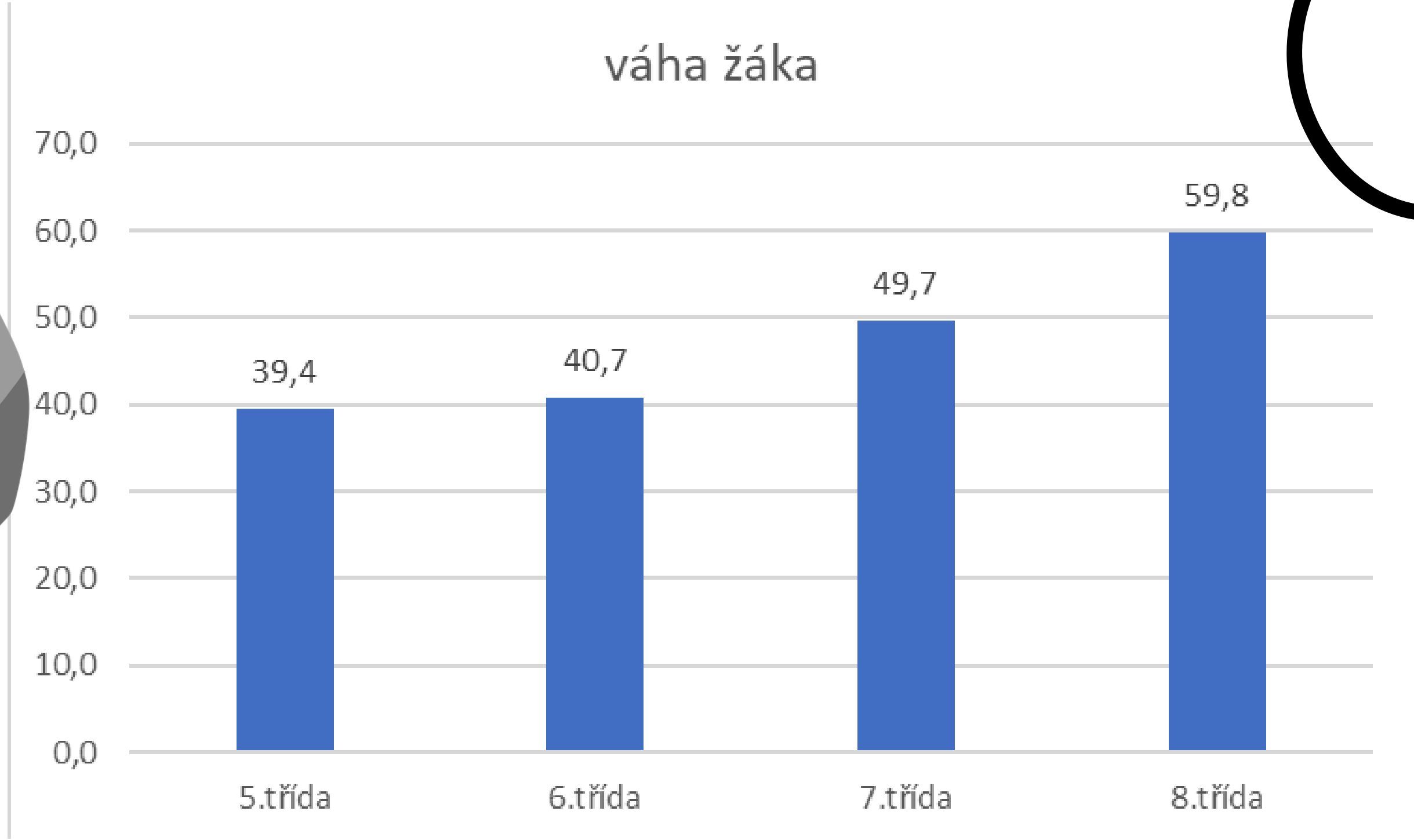
příklad:

pokud má dítě 50 kg jeho taška by měla vážit 5 kg

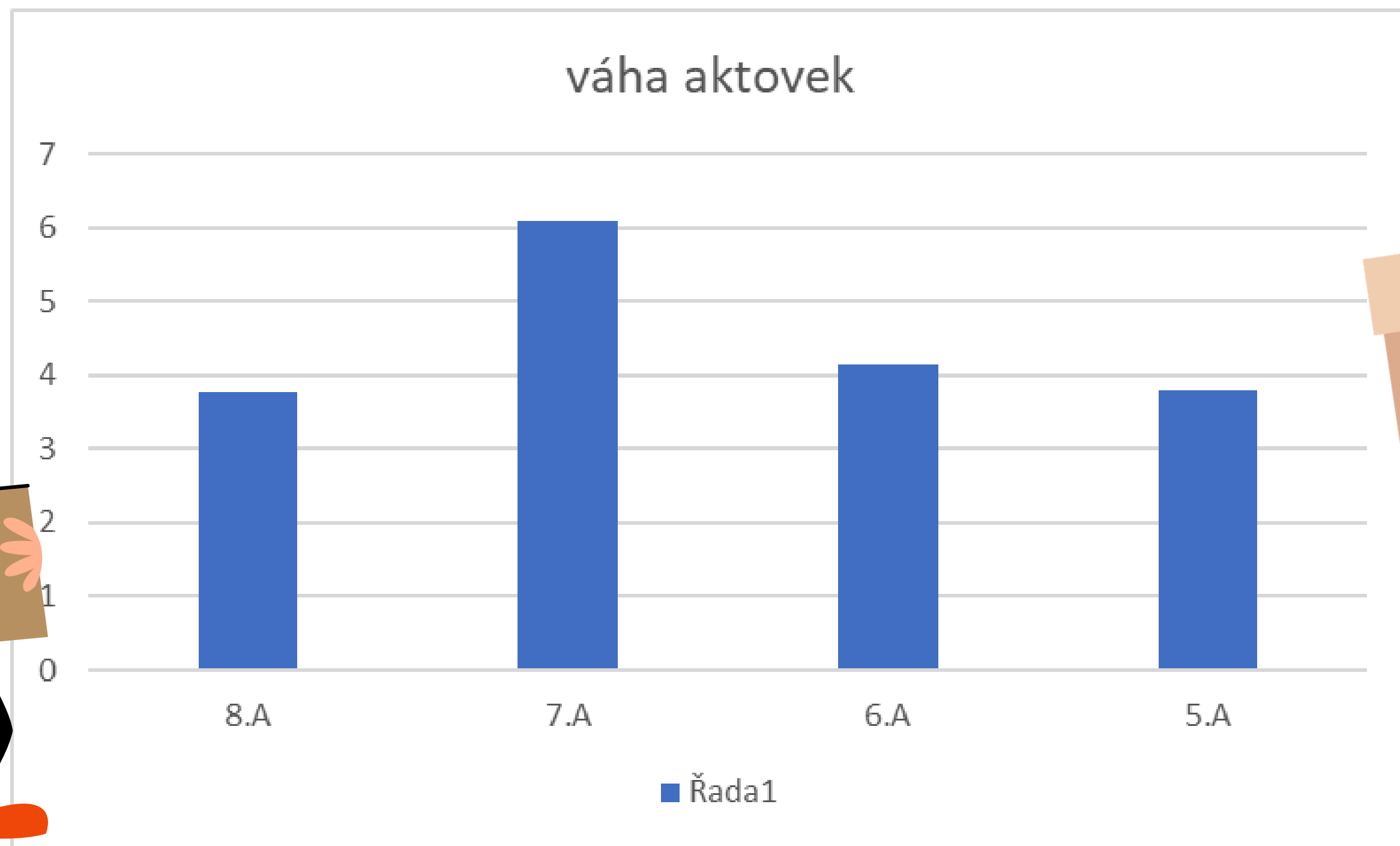


průměrná váha žáka

váha žáka



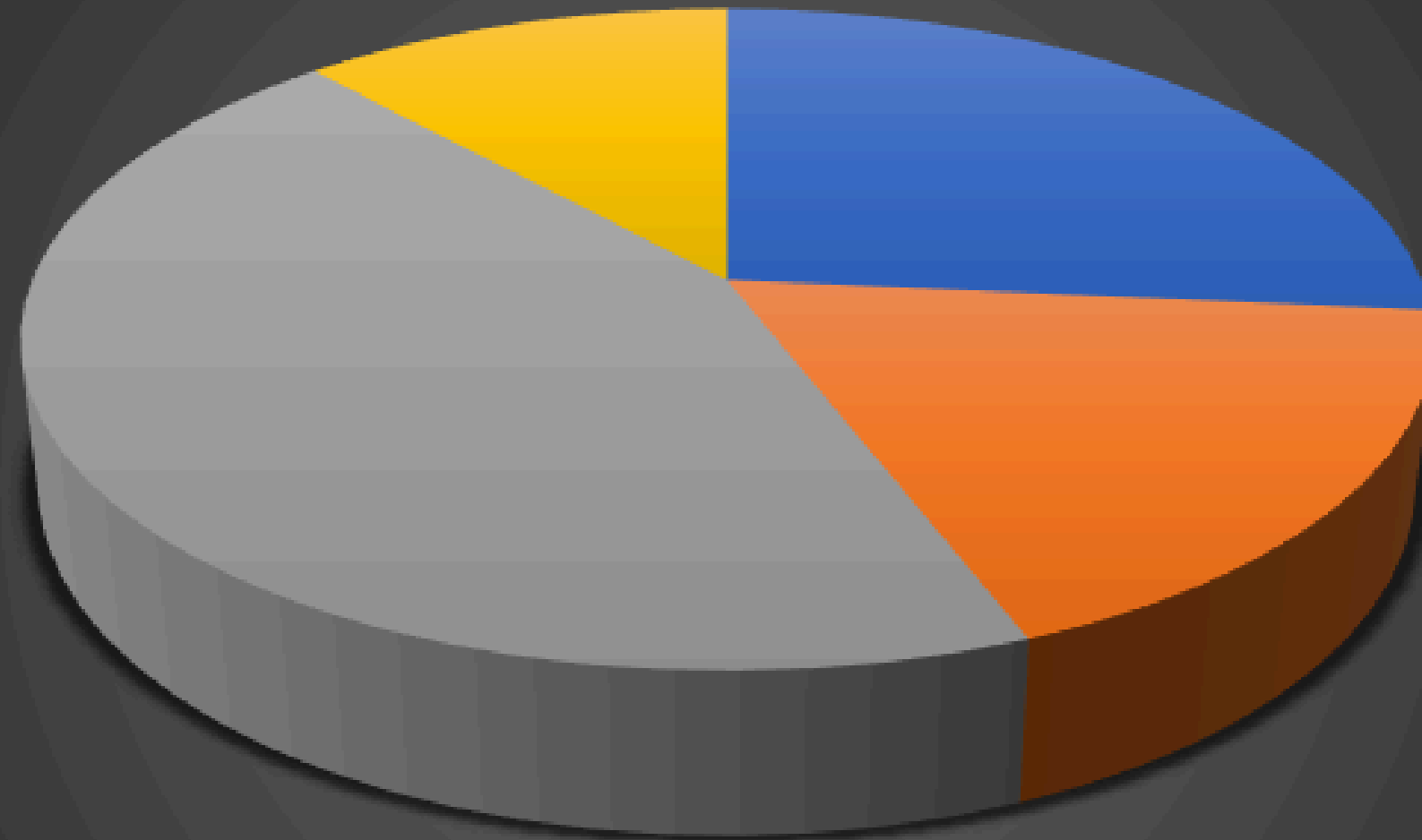
průměrná váha aktovek



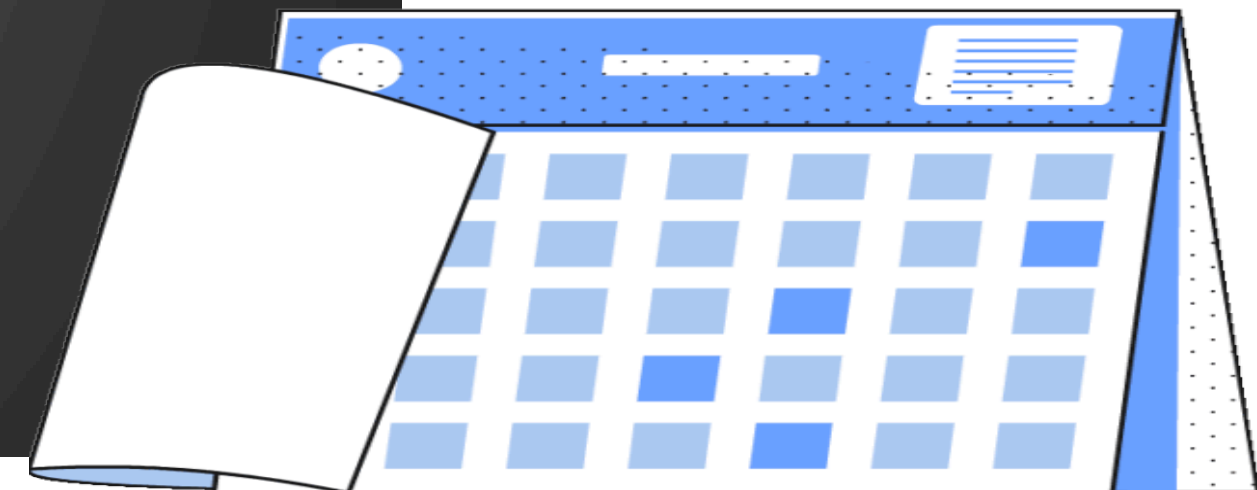
nejtěžší aktovka (dny)

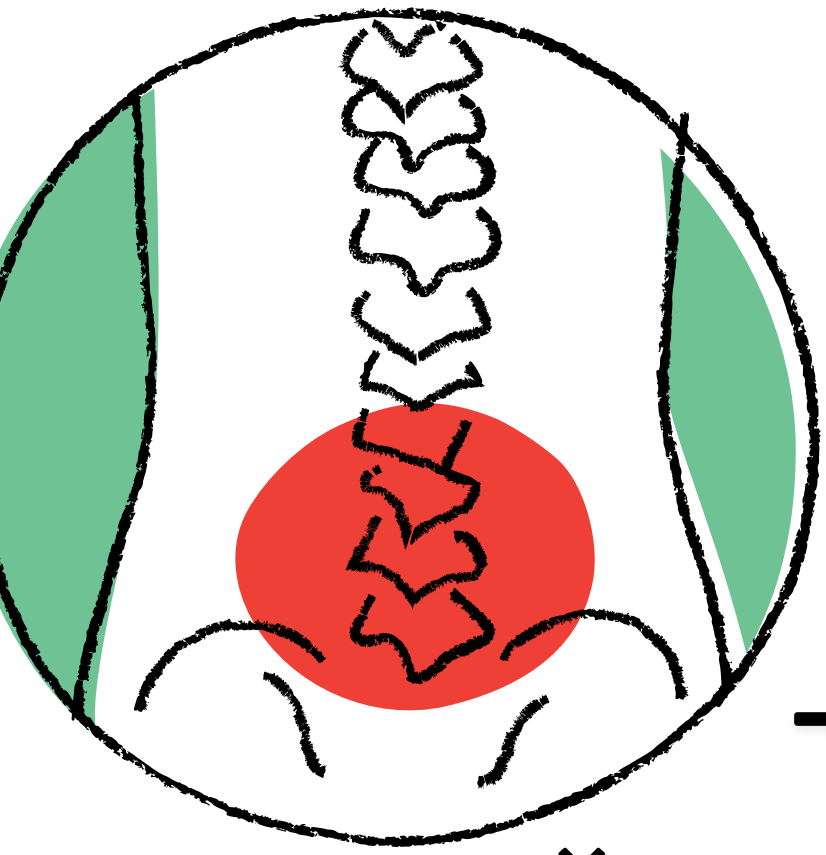


Nejtěžší aktovka (den)



■ Pondělí ■ Úterý ■ Středa ■ Čtvrtek ■ Pátek





hlavní zjištění



TAŠKY VĚTŠINU ČASU
PŘEKRAČUJÍ VHODNOU VÁHU

**tašky překračují limit tudíž
často nicí dětem záda**





DĚKUJI ZA

pozornost